

特殊教育學系課程架構

一、本系理念

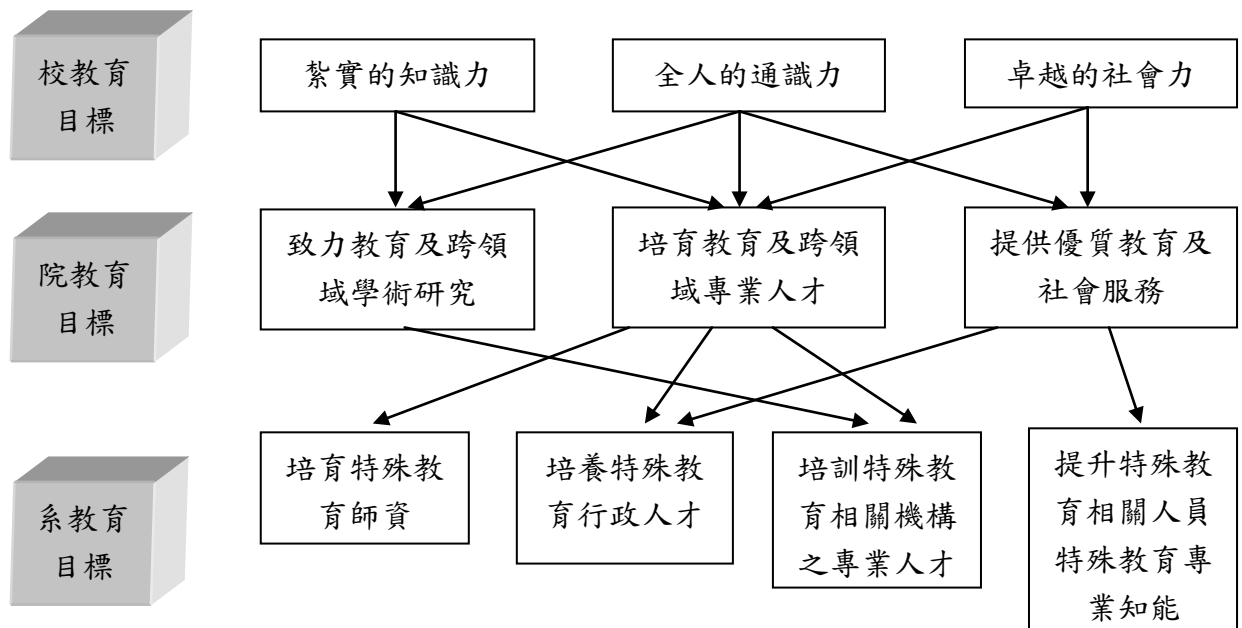
本系兼備身心障礙及資賦優異專長之師資，提供多樣化的課程，著重理論與實務，培養學生具備多方面的特殊教育專業知能及人文關懷素養，期能將所學綜合應用，進而研究創新，提升解決問題之能力，讓學生能因應未來生活以及工作之需要。

二、教育目標

(一) 本系教育目標

1. 培育特殊教育師資。
2. 培養特殊教育行政人才。
3. 培訓特殊教育相關機構之專業人才。
4. 提升特殊教育相關人員特殊教育專業知能。

(二) 本系教育目標與院、校教育目標之關連



三、課程規劃

(一) 本系基本素養

- 1.具有獨立思考和服務社會的素養。
- 2.具有個別化教育的素養。
- 3.具有團隊合作的素養。
- 4.具有文化尊重與人文關懷的素養。

(二) 本系核心能力

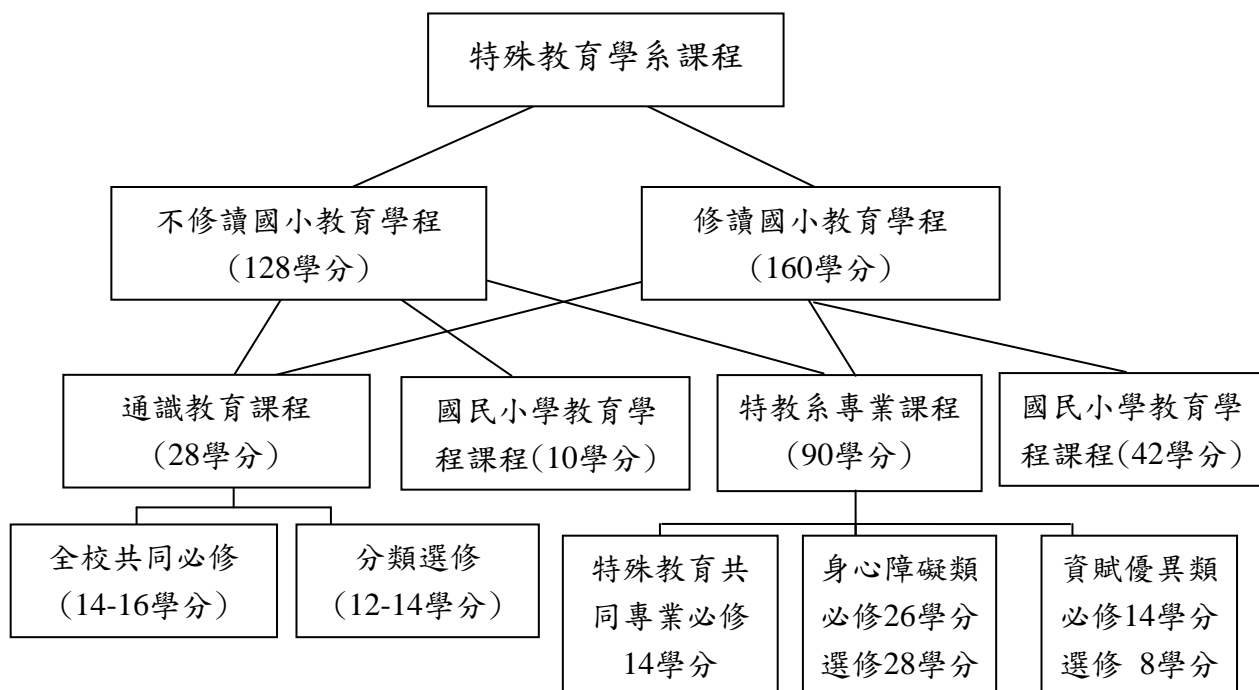
- 1.具備特殊教育基本理念和專業倫理
- 2.了解特殊教育學生身心發展和特質
- 3.熟悉特殊教育學生評量方式和鑑定實務
- 4.發展特殊教育課程設計和教學輔導能力
- 5.設計與應用特殊教育教材教具
- 6.整合特殊教育相關資源和專業支持
- 7.熟悉特殊教育行政法規和團隊運作
- 8.具備班級經營能力
- 9.熟悉親師合作知能
- 10.應用科技輔具和無障礙環境

(三) 本系核心能力與教育目標關聯表

核心能力	系教育目標			
	1 培育特殊教育師資	2 培養特殊教育行政人才	3 培訓特殊教育相關機構之專業人才	4 提升特殊教育相關人員特殊教育專業知能
1.具備特殊教育基本理念和專業倫理	V	V	V	V
2.了解特殊教育學生身心發展和特質	V	V	V	V
3.熟悉特殊教育學生評量方式和鑑定實務	V		V	V
4.發展特殊教育課程設計和教學輔導能力	V	V	V	V
5.設計與應用特殊教育教材教具	V		V	V
6.整合特殊教育相關資源和專業支持		V		
7.熟悉特殊教育行政法規和團隊運作	V	V		V
8.具備班級經營能力	V			V
9.熟悉親師合作知能	V		V	V
10.應用科技輔具和無障礙環境	V		V	V

(四) 課程架構

1. 課程架構圖



2. 學分規劃表

修讀國小學程者

課程類別	本校通識教育課程		國小教育學程學分	本系專門課程學分	非本系課程學分	總計
	全校共同必修	分類選修				
必修	14~16	0	20	54	0	
選修	0	12~14	22	36	0	
合計	28		42【註】	90		160

【註】各類教育學程學分數應依師資培育中心公告為準。

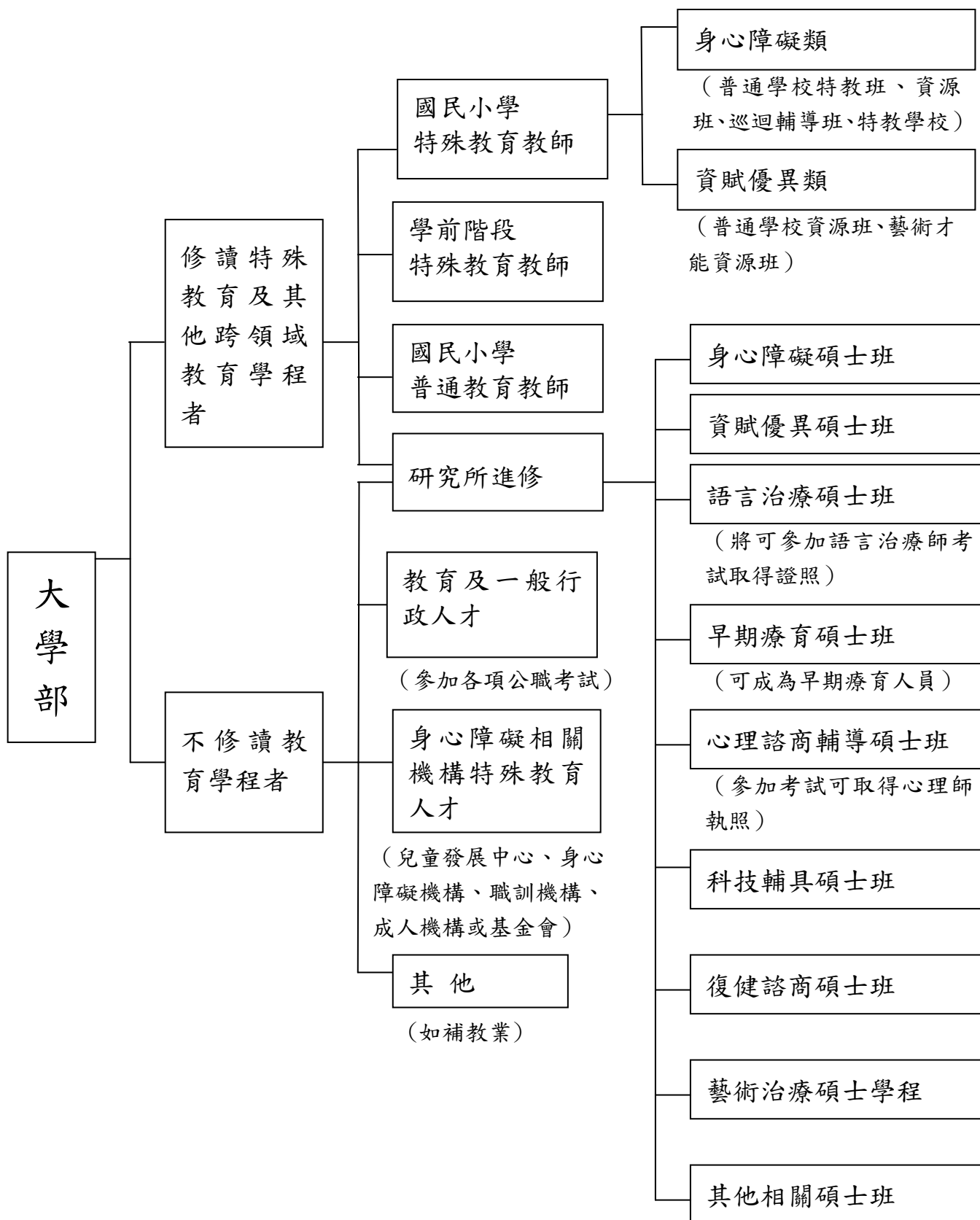
不修讀國小學程者

課程類別	本校通識教育課程		國小教育學程學分	系專門課程學分	非本系課程學分	總計
	全校共同必修	分類選修				
必修	14~16	0	0	54	0	
選修	0	12~14	10	36	0	
合計	28		10【註】	90		128

【註】需修習國民小學教師師資職前教育課程教育專業課程科目教學基本學科課程、教育基礎課程、教育方法學課程共計 10 學分。

3. 畢業生未來發展與就業

(註：以課程地圖概念呈現)



4.修課須知

- (1) 修讀輔系者：資賦優異或身心障礙類二選一，依規定每類修習 20 學分。
- (2) 修讀雙主修者：資賦優異及身心障礙類二類皆須依規定修習 20 學分。
- (3) 特教系學生，欲取得特殊教育教師、國民小學教師資格者，需通過教育學程甄選並修習【特殊教育教師師資職前教育課程】、【國民小學教師師資職前教育課程】。
- (4) 非特教系學生，欲取得特殊教育教師資格者，需通過教育學程甄試並修習【特殊教育教師師資職前教育課程】，而非修習特教輔系或雙主修。

四、必修科目(共 54 學分)

(一) 特殊教育共同專業課程必修科目 (共計 14 學分)

年級	類別	科目代碼	科目中文名稱	科目英文名稱	開課學期				核心能力											
					學分		時數		1	2	3	4	5	6	7	8	9	10		
					上	下	上	下												
一	共同專業課程必修 14 學分	Z1220	特殊教育導論	Introduction to Special Education	3	0	3	0	80	20										
二		Z1219	特殊教育學生評量	Identification and Assessment of Exceptional Students	1.5	1.5	2	2	10		80			10						
三		Z4724	特殊教育見習服務 (安排學生參與密集式之身障服務工作於大二升大三暑期實施。)	Teaching Apprenticeship	2	0		0		60							20		20	
四		Z1214	特殊教育專題研究	Special Topics in Special Education	2	0	2	0	10	10	10	10	10	10	10	10	10	10	10	10
		Z1216	特殊教育教學實習	Teaching Practicum	2	2	4	4	10	10	10	15	10	10	10	10	10	10	10	5

註：核心能力代號請參閱本系課程規劃之核心能力

(二) 各類組必修科目

資賦優異類 (共計 14 學分)

年級	類別	科目代碼	科目中文名稱	科目英文名稱	開課學期				核心能力											
					學分		時數		1	2	3	4	5	6	7	8	9	10		
					上	下	上	下												
一	資賦優異類	Z1897	資優教育概論	Introduction to Gifted and Talented Education	2	0	2	0	60	20	20									
		Z1655	創造力教育	Creativity Education	2	0	2	0		10	30	60								
		Z1898	資優教育模式	Models of Gifted and Talented Education	0	2	0	2		10	10	50	30							
二	資賦優異類	Z1890	資賦優異學生教材教法	Teaching Materials and Methods for Gifted Students	2	2	2	2		10		30	60							
Z1899		資優學生心理輔導	Counseling Gifted Students	2	0	2	0		40		40		20							
Z1900		資優學生獨立研究指導	Independent Studies for Gifted Students	0	2	0	2	10	10		40	40								

註：核心能力代號請參閱本系課程規劃之核心能力

身心障礙類 (共計 26 學分)

年級	類別	科目代碼	科目中文名稱	科目英文名稱	開課學期				核心能力											
					學分		時數		1	2	3	4	5	6	7	8	9	10		
					上	下	上	下												
一	身心障礙類	Z1702	智能障礙	Mental Retardation	2	0	2	0	20	30	20	10		10				10		
		Z1823	溝通障礙	Communication Disorders	2	0	2	0	20	60	10			10						
		Z0654	行為改變技術	Behavior Modification	0	2	0	2		30	20	30					20			
		Z1209	特殊兒童發展	Exceptional Child Development	0	2	0	2		70	25								5	
		Z2392	學習障礙	Learning Disabilities	0	2	0	2	20	20	20	20	20							
		Z1412	情緒障礙	Emotional Disturbance	0	2	0	2		50	10	15		10					15	
二	身心障礙類	Z1074	重度與多重障礙	Severe and Multiple Disabilities	2	0	2	0	30	50				10				10		
		Z0869	知覺動作訓練	Perceptual Motor Training	0	2	0	2		20	20	40	20							
		Z0598	早期介入概論	Early Intervention	0	2	0	2	10	20	15	10	5	10	5	10	15			
三	身心障礙類	Z4725	身心障礙學生教材教法	Teaching Materials and Instructional Designs for Students with Disabilities	2	2	2	2		10		20	60				10			
		Z1114	個別化教育計畫的理念與實施	Individualized Education Program	2	0	2	0	20	20		20			20		20		20	
四	身心障礙類	Z2437	親師合作與家庭支援	Parent-Teacher Collaboration and Family Supports	0	2	0	2	10	10	10			20	10			40		

註：核心能力代號請參閱本系課程規劃之核心能力

(三) 綜合輔導課程 (必修 0 學分)

年級	類別	科目代碼	科目中文名稱	科目英文名稱	開課學期				備註
					學分		時數		
					上	下	上	下	
一	綜合輔導課程	Z6572	大學生活學習與輔導一	Life Learning and Guidance at College-Part 1	0		2		
		Z6573	大學生活學習與輔導二	Life Learning and Guidance at College-Part 2		0		2	
二		Z6574	大學生活學習與輔導三	Life Learning and Guidance at College-Part 3	0		2		
		Z6575	大學生活學習與輔導四	Life Learning and Guidance at College-Part 4		0		2	
三		Z6576	大學生活學習與輔導五	Life Learning and Guidance at College-Part 5	0		2		
		Z6577	大學生活學習與輔導六	Life Learning and Guidance at College-Part 6		0		2	
四		Z6578	大學生活學習與輔導七	Life Learning and Guidance at College-Part 7	0		2		
		Z6579	大學生活學習與輔導八	Life Learning and Guidance at College-Part 8		0		2	

五、選修科目(至少 36 學分)

資賦優異類 (至少選修 8 學分)

年級	各類組專業課程	科目代碼	科目中文名稱	科目英文名稱	開課學期				核心能力											
					學分		時數		1	2	3	4	5	6	7	8	9	10		
					上	下	上	下												
一	資賦優異類	Z6543	多元智能理論與應用	The Application of Multiple Intelligences Theory	2	0	2	0		40	20	20	20							
		Z4721	語文資優教育	Gifted Education on Language Arts	0	2	0	2		10	10	50	30							
二		Z4720	數學資優教育	Gifted Education on Mathematics	2	0	2	0		10	10	50	30							
		Z6544	高層思考訓練	Higher-Level Thinking Skills Training	2	0	2	0		20	20	20	40							
		Z4723	科學資優教育	Gifted Education on Science	0	2	0	2		10	10	50	30							
		Z1884	資源教室方案與經營	Resource Room Program	0	2	0	2				10	10	20	10	40	10			

三	資賦優異類	Z2194	領導才能教育	Training for Leadership	2	0	2	0		40	20	20	20					
		Z1222	特殊族群資優教育	Gifted Education for Exceptional Groups	2	0	2	0		20	30			30	20			
		Z1213	特殊教育行政與法規	Administration and Legislation in Special Education	0	2	0	2	20						80			
		Z4726	資優學生個別化教育計畫	Individualized Education Program for Gifted Students	0	2	0	2		20	20	40		20				
		Z4727	資優學生生涯輔導	Career Guidance for Gifted Students	0	2	0	2	20	10		40		20			10	
四		Z1901	資優學生親職教育	Parenting Education for Gifted Students	2	0	2	0						10		20	70	
		Z1895	資優教育專題研究	Special Topics on Gifted and Talented Education	0	2	0	2		20	20	20	20	20				
			其他	Others														

註：核心能力代號請參閱本系課程規劃之核心能力

身心障礙類 (至少選修 28 學分)

年級	各類組專業課程	科目代碼	科目中文名稱	科目英文名稱	開課學期				核心能力										
					學分		時數		1	2	3	4	5	6	7	8	9	10	
					上	下	上	下											
一	身心障礙類	Z0781	兒童認知與學習概論	Introduction to Children's Cognition and Learning	2	0	2	0	80	10		10							
		Z2389	學習困難與補救策略	Remedial Instruction for Learning Disabilities	2	0	2	0	20	20		30	30						
二		Z4728	身心障礙學生職業教育	Vocational Education of Students with Special Needs	0	2	0	2	25	25	25	25							
		Z1884	資源教室方案與經營	Resource Room Program	0	2	0	2				10	10	20	10	40	10		
三		Z0470	認知功能障礙(智能、學障)	生活技能訓練	Living Skills Training	2	0	2	0	10	15		30	15				20	10
		Z4729	智能障礙學生教材教法	Teaching Materials and Methods for Students with Mental Retardation	0	2	0	2	20			20	20			20	20		
四		Z0714	身心障礙學生生涯與轉銜	Career Education and Transition for Students with Disabilities	2	0	2	0	25						50	25			
		Z2340	閱讀障礙	Reading Disabilities	2	0	2	0	10	30		40	20						
	Z1218	特殊教育學生兩性教育	Sex Education for Exceptional Students	0	2	0	2	10	15		30	15	10	10			10		

二	三	Z0838	情緒發展困難(情障、自閉症)	注意力缺陷過動症	Attention Deficit Hyperactivity Disorder	2	0	2	0	70	15	15								
		Z0624		自閉症	Autism	2	0	2	0	50	10	10	10	10	10					
		Z2619		嚴重問題行為處理	The Management of Challenging Behaviors	0	2	0	2	20	20	40	20							
		Z0885		社會技能訓練	Social Skills Training	2	0	2	0	20		30	40				10			
		Z0630		自閉症學生教學策略	Teaching Strategies for Students with Autism	2	0	2	0		10	20	40	10				10	10	
		Z2445		諮商原理與實務	Principles & Practices of Counseling	2	0	2	0	10	30	30	20					10		
		Z0627		自閉症教材教法	Instructional Materials and Methods for Students with Autism	0	2	0	2				10	40	20			20		10
一	二	Z2136	語言暨溝通困難	語言發展與矯治	Language Development and Therapies	0	2	0	2	10	20	20	20	10	10	10				
		Z4730		溝通輔具應用	Assistive Technology	0	2	0	2	10	10		30	10					40	
		Z4733		溝通訓練	Communication Intervention for Students with Special Needs	0	2	0	2	10	20	20	20	10	10	10				
		Z4731		語言治療導論	Introduction to Speech and Language Pathology	2	0	2	0	20	20	20	20	10	10					
		Z4732		語言治療專題研究	Special Topics on Speech and Language Pathology	0	2	0	2		30	30	30	10						
一	二	Z1750	感官、肢體暨重度障礙(視障、聽障、肢障、重度障礙)	視覺障礙	Visual Impairment	2	0	2	0	30	20	20	10					20		
		Z2630		聽覺障礙	Hearing Impairment	0	2	0	2	10	40		30						20	
		Z1001		科技在特殊教育之應用	Introduction to Instructional Technology in Special Education	0	2	0	2	10		10	10						70	
		Z2142		語言溝通法	Language Instruction & Communication for the Hearing Impaired	2	0	2	0	10	20	25	25	10					10	
		Z0721		身體病弱兒童	Children with Physical/Health Impairments	0	2	0	2	20		20	20	20	20					
		Z4734		聽能與說話訓練	Auditory and Speech Training	2	0	2	0	10	10	40	40							
		Z4735		點字與視覺輔具	Braille and Assistive Technology for Students with Visual Impairment	2	0	2	0	10	10		10							70
三	四	Z1075	重度與多重障礙教材教法	重度與多重障礙教材教法	Instructional Materials and Methods for Students with Severe and Multiple Disabilities	0	2	0	2	25	25		25				25			
		Z0813		定向行動	Orientation & Mobility	0	2	0	2	20		30	30						20	
		Z1115		個別化學習輔具設計	Individualized Instructional Design of Assistive Technology	0	2	0	2	10	10		10						70	
		Z2632		聽覺障礙學生教材教法	Instructional Materials and Methods for Students with Hearing Impairment	2	0	2	0	10	10	30	40						10	

一		Z1726		發展心理學	Developmental Psychology	2	0	2	0	20	80										
二		Z6545		特殊教育環境規劃	Environment Planning for Special Education	2	0	2	0	10		20	20	20					30		
		Z1085		音樂治療	Music Therapy	0	2	0	2	10	20		40		10		10	10			
三	身心障礙類	Z4738	發展遲緩及其他	學前特教學生教材教法	Teaching Materials and Methods for Preschool Students with Special Needs	2	0	2	0	25		25	25	25							
		Z4737		特殊教育班級實務	Classroom Management of Special Education	0	2	0	2							10	80	10			
		Z1380		專業合作與溝通	Collaboration and Communication Among Professionals	0	2	0	2							80	10		10		
		Z1213		特殊教育行政與法規	Administration and Legislation in Special Education	0	2	0	2	20							80				
		Z0877		社會工作	Social Work	0	2	0	2							30	70				
		Z1116		個案研究	Case Study	2	0	2	0	50	50										
		Z1217		特殊教育論題與趨勢	Issues and Trends in Special Education	2	0	2	0	10	10	10	10	10	10	10	10	10	10	10	10
四				其他	Others																

註：核心能力代號請參閱本系課程規劃之核心能力

六、輔系、雙主修課程

特教系輔系（至少 30 學分）雙主修（至少 50 學分）

以下修讀輔系、雙主修者皆必修（共計 10 學分）

年級	類別	科目代碼	科目中文名稱	科目英文名稱	開課學期				核心能力											
					學分		時數		1	2	3	4	5	6	7	8	9	10		
					上	下	上	下												
一	共同專業課程必修 10 學分	Z1220	特殊教育導論	Introduction to Special Education	3	0	3	0	80	20										
二		Z1219	特殊教育學生評量	Identification and Assessment of Exceptional Students	1.5	1.5	2	2	10		80			10						
四		Z1216	特殊教育教學實習	Teaching Practicum	2	2	4	4	10	10	10	15	10	10	10	10	10	10	5	

註：核心能力代號請參閱本系課程規劃之核心能力

*修讀輔系者：資賦優異類或身心障礙類二選一，依規定每類修習 20 學分。

*修讀雙主修者：資賦優異及身心障礙類二類皆須依規定修習 20 學分。

*備註：非特教系學生，欲取得特殊教育教師資格，需通過教育學程甄試並修習【特殊教育教師師資職前教育課程】，而非修習特教輔系或雙主修。

資賦優異類(必修 12 學分、選修 8 學分)

年級	類別	科目代碼	科目中文名稱	科目英文名稱	開課學期				核心能力										備註		
					學分		時數		1	2	3	4	5	6	7	8	9	10			
					上	下	上	下													
一	資賦優異類	Z1897	資優教育概論	Introduction to Gifted and Talented Education	2	0	2	0	60	20	20										必修 12 學分
		Z1655	創造力教育	Creativity Education	2	0	2	0		10	30	60									
二		Z1890	資賦優異學生教材教法	Teaching Materials and Methods for Gifted Students	2	2	2	2		10		30	60								
三		Z1899	資優學生心理輔導	Counseling Gifted Students	2	0	2	0		40		40		20							
		Z1900	資優學生獨立研究指導	Independent Studies for Gifted Students	0	2	0	2	10	10		40	40								
一		Z6543	多元智能理論與應用	The Application of Multiple Intelligences Theory	2	0	2	0		40	20	20	20								選修 8 學分
		Z1898	資優教育模式	Models of Gifted and Talented Education	0	2	0	2		10	10	50	30								
	Z4721	語文資優教育	Gifted Education on Language Arts	0	2	0	2		10	10	50	30									

二	Z4720	數學資優教育	Gifted Education on Mathematics	2	0	2	0		10	10	50	30							分
	Z6544	高層思考訓練	Higher-Level Thinking Skills Training	2	0	2	0		20	20	20	40							
	Z4723	科學資優教育	Gifted Education on Science	0	2	0	2		10	10	50	30							
	Z1884	資源教室方案與經營	Resource Room Program	0	2	0	2				10	10	20	10	40	10			
三	Z2194	領導才能教育	Training for Leadership	2	0	2	0		40	20	20	20							
	Z1222	特殊族群資優教育	Gifted Education for Exceptional Groups	2	0	2	0		20	30			30	20					
	Z1213	特殊教育行政與法規	Administration and Legislation in Special Education	0	2	0	2	20						80					
	Z4726	資優學生個別化教育計畫	Individualized Education Program for Gifted Students	0	2	0	2		20	20	40		20						
	Z4727	資優學生生涯輔導	Career Guidance for Gifted Students	0	2	0	2	20	10		40		20				10		
四	Z1901	資優學生親職教育	Parenting Education for Gifted Students	2	0	2	0						10		20	70			
	Z1895	資優教育專題研究	Special Topics on Gifted and Talented Education	0	2	0	2		20	20	20	20	20						
		其他	Others																

註：核心能力代號請參閱本系課程規劃之核心能力

身心障礙類(必修 10 學分、選修 10 學分)

年級	類別	科目代碼	科目中文名稱	科目英文名稱	開課學期				核心能力											
					學分		時數		1	2	3	4	5	6	7	8	9	10		
					上	下	上	下												
三	身心障礙類	Z4725	身心障礙學生教材教法	Teaching Materials and Instructional Designs for Students with Disabilities	2	2	2	2		10		20	60				10			
		Z1114	個別化教育計畫的理念與實施	Individualized Education Program	2	0	2	0	20	20		20				20		20		
一	身心障礙類 (必修 10 學分)	Z0654	行為改變技術	Behavior Modification	0	2	0	2		30	20	30					20			
		Z1209	特殊兒童發展	Exceptional Child Development	0	2	0	2		70	25								5	
		Z1217	特殊教育論題與趨勢	Issues and Trends in Special Education	2	0	2	0	10	10	10	10	10	10	10	10	10	10	10	10
四		Z2437	親師合作與家庭支援	Parent-Teacher Collaboration and Family Supports	0	2	0	2	10	10	10			20	10		40			

一	身心障礙類 (選修10學分)	Z1702	智能障礙	Mental Retardation	2	0	2	0	20	30	20	10	10			10		
		Z0781	兒童認知與學習概論	Introduction to Children's Cognition and Learning	2	0	2	0	80	10		10						
		Z2392	學習障礙	Learning Disabilities	0	2	0	2	20	20	20	20	20					
二		Z2389	學習困難與補救策略	Remedial Instruction for Learning Disabilities	2	0	2	0	20	20		30	30					
		Z4728	身心障礙學生職業教育	Vocational Education of Students with Special Needs	0	2	0	2	25	25	25	25						
三		Z1884	資源教室方案與經營	Resource Room Program	0	2	0	2				10	10	20	10	40	10	
		Z0470	生活技能訓練	Living Skills Training	2	0	2	0	10	15		30	15				20	10
		Z4729	智能障礙學生教材教法	Teaching Materials and Methods for Students with Mental Retardation	0	2	0	2	20			20	20				20	20
四		Z0714	身心障礙學生生涯與轉銜	Career Education and Transition for Students with Disabilities	2	0	2	0	25					50	25			
		Z2340	閱讀障礙	Reading Disabilities	2	0	2	0	10	30		40	20					
	Z1218	特殊教育學生兩性教育	Sex Education for Exceptional Students	0	2	0	2	10	15		30	15	10	10		10		
一	身心障礙類 (選修10學分)	Z1412	情緒障礙	Emotional Disturbance	0	2	0	2		50	10	15		10			15	
		Z0838	注意力缺陷過動症	Attention Deficit Hyperactivity Disorder	2	0	2	0		70	15	15						
		Z0624	自閉症	Autism	2	0	2	0		50	10	10	10	10	10			
		Z2619	嚴重問題行為處理	The Management of Challenging Behaviors	0	2	0	2	20	20	40	20						
		Z0885	社會技能訓練	Social Skills Training	2	0	2	0		20		30	40				10	
		Z0630	自閉症學生教學策略	Teaching Strategies for Students with Autism	2	0	2	0			10	20	40	10			10	10
		Z2445	諮商原理與實務	Principles & Practices of Counseling	2	0	2	0	10	30	30	20						10
四	Z0627	自閉症教材教法	Instructional Materials and Methods for Students with Autism	0	2	0	2				10	40	20		20		10	
	Z1823	語言暨溝通困難	溝通障礙	2	0	2	0	20	60	10			10					
一	Z2136	語言發展與矯治	Language Development and Therapies	0	2	0	2	10	20	20	20	10	10	10				

二		Z4730	溝通輔具應用	Assistive Technology	0	2	0	2		10	10	30	10				40	
		Z4733	溝通訓練	Communication Intervention for Students with Special Needs	0	2	0	2	10	20	20	20	10	10	10			
		Z4731	語言治療導論	Introduction to Speech and Language Pathology	2	0	2	0	20	20	20	20	10	10				
		Z4732	語言治療專題研究	Special Topics on Speech and Language Pathology	0	2	0	2		30	30	30	10					
一		Z1750	視覺障礙	Visual Impairment	2	0	2	0		30	20	20	10				20	
		Z2630	聽覺障礙	Hearing Impairment	0	2	0	2	10	40		30					20	
		Z1001	科技在特殊教育之應用	Introduction to Instructional Technology in Special Education	0	2	0	2		10		10	10				70	
二		Z1074	重度與多重障礙	Severe and Multiple Disabilities	2	0	2	0	30	50			10			10		
		Z2142	語言溝通法	Language Instruction & Communication for the Hearing Impaired	2	0	2	0		10	20	25	25	10			10	
		Z0721	身體病弱兒童	Children with Physical/Health Impairments	0	2	0	2		20		20	20	20	20			
		Z0869	知覺動作訓練	Perceptual Motor Training	0	2	0	2		20	20	40	20					
三		Z4734	聽能與說話訓練	Auditory and Speech Training	2	0	2	0		10	10	40	40					
		Z4735	點字與視覺輔具	Braille and Assistive Technology for Students with Visual Impairment	2	0	2	0		10	10		10				70	
		Z1075	重度與多重障礙教材教法	Instructional Materials and Methods for Students with Severe and Multiple Disabilities	0	2	0	2	25	25		25				25		
		Z0813	定向行動	Orientation & Mobility	0	2	0	2		20		30	30				20	
		Z1115	個別化學習輔具設計	Individualized Instructional Design of Assistive Technology	0	2	0	2		10	10		10				70	
四		Z2632	聽覺障礙學生教材教法	Instructional Materials and Methods for Students with Hearing Impairment	2	0	2	0		10	10	30	40				10	
一	身心障礙類 (選修10學分)	Z1726	發展心理學	Developmental Psychology	2	0	2	0	20	80								
Z6545		特殊教育環境規劃	Environment Planning for Special Education	2	0	2	0	10		20	20	20				30		
Z1085		音樂治療	Music Therapy	0	2	0	2	10	20		40		10	10	10			

三	Z0598	早期介入概論	Early Intervention	0	2	0	2	10	20	15	10	5	10	5	10	15		
	Z4738	學前特教學生教材教法	Teaching Materials and Methods for Preschool Students with Special Needs	2	0	2	0	25		25	25	25						
	Z4737	特殊教育班級實務	Classroom Management of Special Education	0	2	0	2							10	80	10		
	Z1380	專業合作與溝通	Collaboration and Communication Among Professionals	0	2	0	2						80	10		10		
	Z1213	特殊教育行政與法規	Administration and Legislation in Special Education	0	2	0	2	20						80				
	Z0877	社會工作	Social Work	0	2	0	2						30	70				
四	Z1116	個案研究	Case Study	2	0	2	0	50	50									
	Z1214	特殊教育專題研究	Special Topics in Special Education	2	0	2	0	10	10	10	10	10	10	10	10	10	10	10
		其他	Others															

註：核心能力代號請參閱本系課程規劃之核心能力

◆ 特殊教育教師師資職前教育課程教育專業課程科目及學分—身心障礙類

教育部 97.6.11 臺中（二）字第 0970104166 號函核定

教育部 98.6.3 臺中（二）字第 0980092866 號函核定

（共計 40 學分）

類別	科目代碼	科目中文名稱	科目英文名稱	學分	時數	開課學期	備註	
一般教育專業課程 (至少 10 學分)		(由『國民小學教育階段』之教學基本學科課程、教育基礎課程、教育方法學課程必修科目中選列)		10				
共同專業課程 必修 (10 學分)	Z1220	特殊教育導論	Introduction to Special Education	3	3	一上	必修 10 學分	
	Z1219	特殊教育學生評量	Identification and Assessment of Exceptional Students	3	4	二全		
	Z1216	特殊教育教學實習	Teaching Practicum	4	8	四全		
身心障礙類 20 學分 (必修 10 學分、選修 10 學分)	Z4725	身心障礙學生教材教法	Teaching Materials and Instructional Designs for Students with Disabilities	4	4	三全	必修	
	Z1114	個別化教育計畫的理念與實施	Individualized Education Program	2	2	三上		
	Z0654	行為改變技術	Behavior Modification	2	2	一下	以下四科至少選修二科，如有多選可抵認為選修科目	
	Z1209	特殊兒童發展	Exceptional Child Development	2	2	一下		
	Z1217	特殊教育論題與趨勢	Issues and Trends in Special Education	2	2	四上		
	Z2437	親師合作與家庭支援	Parent-Teacher Collaboration and Family Supports	2	2	四下		
	Z1702	認知功能障礙 (智障、學障)	智能障礙	Mental Retardation	2	2		一上
	Z0781		兒童認知與學習概論	Introduction to Children's Cognition and Learning	2	2	一上	
	Z2392		學習障礙	Learning Disabilities	2	2	一下	
	Z2389		學習困難與補救策略	Remedial Instruction for Learning Disabilities	2	2	二上	
	Z4728		身心障礙學生職業教育	Vocational Education of Students with Special Needs	2	2	二下	
Z1884	資源教室方案與經營		Resource Room Program	2	2	二下		
Z0470	生活技能訓練		Living Skills Training	2	2	三上		
Z4729	智能障礙學生教材教法		Teaching Materials and Methods for Students with Mental Retardation	2	2	三下		

類別	科目代碼	科目中文名稱		科目英文名稱	學分	時數	開課學期	備註	
身心障礙類 20 學分 (必修 10 學分、選修 10 學分)	Z0714	認知功能障礙 (智障、學障)	身心障礙學生生涯與轉銜	Career Education and Transition for Students with Disabilities	2	2	四上	選修 10 學分	
	Z2340		閱讀障礙	Reading Disabilities	2	2	四上		
	Z1218		特殊教育學生兩性教育	Sex Education for Exceptional Students	2	2	四下		
	Z1412	情緒發展困難 (情障、自閉症)	情緒障礙	Emotional Disturbance	2	2	一下		
	Z0838		注意力缺陷過動症	Attention Deficit Hyperactivity Disorder	2	2	二上		
	Z0624		自閉症	Autism	2	2	二上		
	Z2619		嚴重問題行為處理	The Management of Challenging Behaviors	2	2	二下		
	Z0885		社會技能訓練	Social Skills Training	2	2	三上		
	Z0630		自閉症學生教學策略	Teaching Strategies for Students with Autism	2	2	三上		
	Z2445		諮商原理與實務	Principles & Practices of Counseling	2	2	四上		
	Z0627		自閉症教材教法	Instructional Materials and Methods for Students with Autism	2	2	四下		
	Z1823		語言暨溝通困難	溝通障礙	Communication Disorders	2	2		一上
	Z2136			語言發展與矯治	Language Development and Therapies	2	2		一下
	Z4730	溝通輔具應用		Assistive Technology	2	2	二下		
	Z4733	溝通訓練		Communication Intervention for Students with Special Needs	2	2	二下		
	Z4731	語言治療導論		Introduction to Speech and Language Pathology	2	2	四上		
	Z4732	語言治療專題研究		Special Topics on Speech and Language Pathology	2	2	四下		
	Z1750	感官、肢體暨重度障礙 (視障、聽障、肢障、重度障礙)		視覺障礙	Visual Impairment	2	2		一上
	Z2630		聽覺障礙	Hearing Impairment	2	2	一下		
	Z1001		科技在特殊教育之應用	Introduction to Instructional Technology in Special Education	2	2	一下		
Z1074	重度與多重障礙		Severe and Multiple Disabilities	2	2	二上			

類別	科目代碼	科目中文名稱	科目英文名稱	學分	時數	開課學期	備註	
身心障礙類 20 學分 (必修 10 學分、選修 10 學分)	Z2142	感官、肢體暨重度障礙(視障、聽障、肢障、重度障礙)	語言溝通法	Language Instruction & Communication for the Hearing Impaired	2	2	二上	選修 10 學分
	Z0721		身體病弱兒童	Children with Physical/Health Impairments	2	2	二下	
	Z0869		知覺動作訓練	Perceptual Motor Training	2	2	二下	
	Z4734		聽能與說話訓練	Auditory and Speech Training	2	2	三上	
	Z4735		點字與視覺輔具	Braille and Assistive Technology for Students with Visual Impairment	2	2	三上	
	Z1075		重度與多重障礙教材教法	Instructional Materials and Methods for Students with Severe and Multiple Disabilities	2	2	三下	
	Z0813		定向行動	Orientation & Mobility	2	2	三下	
	Z2632		聽覺障礙學生教材教法	Instructional Materials and Methods for Students with Hearing Impairment	2	2	四上	
	Z1115		個別化學習輔具設計	Individualized Instructional Design of Assistive Technology	2	2	三下	
	Z1726	發展遲緩及其他	發展心理學	Developmental Psychology	2	2	一上	
	Z6545		特殊教育環境規劃	Environment Planning for Special Education	2	2	二上	
	Z1085		音樂治療	Music Therapy	2	2	二下	
	Z0598		早期介入概論	Early Intervention	2	2	二下	
	Z4738		學前特教學生教材教法	Teaching Materials and Methods for Preschool Students with Special Needs	2	2	三上	
	Z4737		特殊教育班級實務	Classroom Management of Special Education	2	2	三下	
	Z1380		專業合作與溝通	Collaboration and Communication Among Professionals	2	2	三下	

類別	科目代碼	科目中文名稱		科目英文名稱	學分	時數	開課學期	備註
身心障礙類 20 學分 (必修 10 學分、選修 10 學分)	Z1213	發展遲緩及其他	特殊教育行政與法規	Administration and Legislation in Special Education	2	2	三下	選修 10 學分
	Z1116		個案研究	Case Study	2	2	四上	
	Z0877		社會工作	Social Work	2	2	三下	
	Z1214		特殊教育專題研究	Special Topics in Special Education	2	2	四下	
			其他	Others				

特教系學生依特教系規劃課程修讀。

◆ 特殊教育教師師資職前教育課程教育專業課程科目及學分－資賦優異類

教育部 97.6.11 臺中（二）字第 0970104166 號函核定

教育部 98.6.3 臺中（二）字第 0980092866 號函核定

（共計 40 學分）

類別	科目代碼	科目中文名稱	科目英文名稱	學分	時數	開課學期	備註
一般教育專業課程 (至少 10 學分)		(由『國民小學教育階段』之教學基本學科課程、教育基礎課程、教育方法學課程必修科目中選列)		10			
共同專業課程 必修 (10 學分)	Z1220	特殊教育導論	Introduction to Special Education	3	3	一上	必修 10 學分
	Z1219	特殊教育學生評量	Identification and Assessment of Exceptional Students	3	4	二全	
	Z1216	特殊教育教學實習	Teaching Practicum	4	8	四全	
資賦優異類 20 學分 (必修 12 學分、選修 8 學分)	Z1897	資優教育概論	Introduction to Gifted and Talented Education	2	2	一上	必修 12 學分
	Z1655	創造力教育	Creativity Education	2	2	一上	
	Z1890	資賦優異學生教材教法	Teaching Materials and Methods for Gifted Students	4	4	二全	
	Z1899	資優學生心理輔導	Counseling Gifted Students	2	2	三上	
	Z1900	資優學生獨立研究指導	Independent Studies for Gifted Students	2	2	三下	
	Z6543	多元智能理論與應用	The Application of Multiple Intelligences Theory	2	2	一上	選修 8 學分
	Z1898	資優教育模式	Models of Gifted and Talented Education	2	2	一下	
	Z4720	數學資優教育	Gifted Education on Mathematics	2	2	二上	
	Z4721	語文資優教育	Gifted Education on Language Arts	2	2	一下	
	Z6544	高層思考訓練	Higher-Level Thinking Skills Training	2	2	二上	
	Z4723	科學資優教育	Gifted Education on Science	2	2	二下	
	Z1884	資源教室方案與經營	Resource Room Program	2	2	二下	
	Z2194	領導才能教育	Training for Leadership	2	2	三上	
	Z1222	特殊族群資優教育	Gifted Education for Exceptional Groups	2	2	三上	
Z1213	特殊教育行政與法規	Administration and Legislation in Special Education	2	2	三下		
Z4726	資優學生個別化教育計畫	Individualized Education Program for Gifted Students	2	2	三下		

Z1901	資優學生親職教育	Parenting Education for Gifted Students	2	2	四上
Z4727	資優學生生涯輔導	Career Guidance for Gifted Students	2	2	三下
Z1895	資優教育專題研究	Special Topics on Gifted and Talented Education	2	2	四下
	其他	Others			

特教系學生依特教系規劃課程修讀。

◆ 特殊教育教師師資職前教育課程教育專業課程(學前階段)科目及學分

— 身心障礙類

教育部 97.6.11 臺中(二)字第 0970104166 號函核定

教育部 98.6.3 臺中(二)字第 0980092866 號函核定

類別	科目代碼	科目中文名稱	科目英文名稱	學分	時數	開課學期	備註	
一般教育專業課程 (至少 10 學分)		(由『學前教育階段』之教學基本學科課程、教育基礎課程、教育方法學課程必修科目中選列)					由幼教系規劃	
共同專業課程 必修 (10 學分)	Z1220	特殊教育導論	Introduction to Special Education	3	3	一上	必修 10 學分	
	Z1219	特殊教育學生評量	Identification and Assessment of Exceptional Students	3	4	二全		
	Z1216	特殊教育教學實習	Teaching Practicum	4	8	四全		
身心障礙類 20 學分 (必修 10 學分、選修 10 學分)	Z4725	身心障礙學生教材教法	Teaching Materials and Instructional Designs for Students with Disabilities	4	4	三全	必修	
	Z1114	個別化教育計畫的理念與實施	Individualized Education Program	2	2	三上		
	Z0654	行為改變技術	Behavior Modification	2	2	一下	以下四科至少選修二科，如有多選可抵認為選修科目	
	Z1209	特殊兒童發展	Exceptional Child Development	2	2	一下		
	Z1217	特殊教育論題與趨勢	Issues and Trends in Special Education	2	2	四上		
	Z2437	親師合作與家庭支援	Parent-Teacher Collaboration and Family Supports	2	2	四下		
	Z1702	認知功能障礙 (智障、學障)	智能障礙	Mental Retardation	2	2		一上
	Z0781		兒童認知與學習概論	Introduction to Children's Cognition and Learning	2	2	一上	
	Z2392		學習障礙	Learning Disabilities	2	2	一下	
	Z2389		學習困難與補救策略	Remedial Instruction for Learning Disabilities	2	2	二上	
	Z4728		身心障礙學生職業教育	Vocational Education of Students with Special Needs	2	2	二下	
	Z1884		資源教室方案與經營	Resource Room Program	2	2	二下	
	Z0470		生活技能訓練	Living Skills Training	2	2	三上	
Z4729	智能障礙學生教材教法		Teaching Materials and Methods for Students with Mental Retardation	2	2	三下		

類別	科目代碼	科目中文名稱		科目英文名稱	學分	時數	開課學期	備註	
身心障礙類 20 學分 (必修 10 學分、選修 10 學分)	Z0714	認知功能障礙 (智障、學障)	身心障礙學生生涯與轉銜	Career Education and Transition for Students with Disabilities	2	2	四上	選修 10 學分	
	Z2340		閱讀障礙	Reading Disabilities	2	2	四上		
	Z1218		特殊教育學生兩性教育	Sex Education for Exceptional Students	2	2	四下		
	Z1412	情緒發展困難 (情障、自閉症)	情緒障礙	Emotional Disturbance	2	2	一下		
	Z0838		注意力缺陷過動症	Attention Deficit Hyperactivity Disorder	2	2	二上		
	Z0624		自閉症	Autism	2	2	二上		
	Z2619		嚴重問題行為處理	The Management of Challenging Behaviors	2	2	二下		
	Z0885		社會技能訓練	Social Skills Training	2	2	三上		
	Z0630		自閉症學生教學策略	Teaching Strategies for Students with Autism	2	2	三上		
	Z2445		諮商原理與實務	Principles & Practices of Counseling	2	2	四上		
	Z0627		自閉症教材教法	Instructional Materials and Methods for Students with Autism	2	2	四下		
	Z1823		語言暨溝通困難	溝通障礙	Communication Disorders	2	2		一上
	Z2136			語言發展與矯治	Language Development and Therapies	2	2		一下
	Z4730	溝通輔具應用		Assistive Technology	2	2	二下		
	Z4733	溝通訓練		Communication Intervention for Students with Special Needs	2	2	二下		
	Z4731	語言治療導論		Introduction to Speech and Language Pathology	2	2	四上		
	Z4732	語言治療專題研究		Special Topics on Speech and Language Pathology	2	2	四下		
	Z1750	感官、肢體暨重度障礙 (視障、聽障、肢障、重度障礙)		視覺障礙	Visual Impairment	2	2		一上
	Z2630		聽覺障礙	Hearing Impairment	2	2	一下		
	Z1001		科技在特殊教育之應用	Introduction to Instructional Technology in Special Education	2	2	一下		
Z1074	重度與多重障礙		Severe and Multiple Disabilities	2	2	二上			

類別	科目代碼	科目中文名稱	科目英文名稱	學分	時數	開課學期	備註	
身心障礙類 20 學分 (必修 10 學分、選修 10 學分)	Z2142	感官、肢體暨重度障礙(視障、聽障、肢障、重度障礙)	語言溝通法	Language Instruction & Communication for the Hearing Impaired	2	2	二上	選修 10 學分
	Z0721		身體病弱兒童	Children with Physical/Health Impairments	2	2	二下	
	Z0869		知覺動作訓練	Perceptual Motor Training	2	2	二下	
	Z4734		聽能與說話訓練	Auditory and Speech Training	2	2	三上	
	Z4735		點字與視覺輔具	Braille and Assistive Technology for Students with Visual Impairment	2	2	三上	
	Z1075		重度與多重障礙教材教法	Instructional Materials and Methods for Students with Severe and Multiple Disabilities	2	2	三下	
	Z0813		定向行動	Orientation & Mobility	2	2	三下	
	Z2632		聽覺障礙學生教材教法	Instructional Materials and Methods for Students with Hearing Impairment	2	2	四上	
	Z1115		個別化學習輔具設計	Individualized Instructional Design of Assistive Technology	2	2	三下	
	Z1726	發展遲緩及其他	發展心理學	Developmental Psychology	2	2	一上	
	Z6545		特殊教育環境規劃	Environment Planning for Special Education	2	2	二上	
	Z1085		音樂治療	Music Therapy	2	2	二下	
	Z0598		早期介入概論	Early Intervention	2	2	二下	
	Z4738		學前特教學生教材教法	Teaching Materials and Methods for Preschool Students with Special Needs	2	2	三上	
	Z4737		特殊教育班級實務	Classroom Management of Special Education	2	2	三下	
	Z1380		專業合作與溝通	Collaboration and Communication Among Professionals	2	2	三下	

類別	科目代碼	科目中文名稱		科目英文名稱	學分	時數	開課學期	備註
身心障礙類 20 學分 (必修 10 學分、選修 10 學分)	Z1213	發展 遲緩 及其 其他	特殊教育行政與法規	Administration and Legislation in Special Education	2	2	三下	選修 10 學分
	Z1116		個案研究	Case Study	2	2	四上	
	Z0877		社會工作	Social Work	2	2	三下	
	Z1214		特殊教育專題研究	Special Topics in Special Education	2	2	四下	
			其他	Others				

特教系學生身心障礙類專業課程，依特教系規劃修讀。

100 學年度本校 [特殊教育專業學分-學前階段]之「一般教育專業課程」應修之科目及學分數:

說明:

1. 本表適用於 100 學年度修讀本校「特殊教育教師師資職前教育課程教育專業課程-學前階段」學生，「學前階段」之一般教育專業課程至少應修 12 學分。另須依規定，加修特殊教育專業科目必、選修科目 30 學分。

2. 非幼教系學生必修科目：有*號的科目，含幼兒發展與保育、幼稚教育概論、幼兒行為觀察、幼稚園課程設計。

類別	科目代碼	科目中文名稱	科目英文名稱	學分	時數	開課學期	備註
教育基礎課程	Z5502	幼兒發展與保育*	Child Development and Child Care	3	3	一下	至少修習二學科
	Z3094	語言發展	Language Development	2	2	二上	
	Z3096	社會與人格發展	Social and Personality Development	2	2	二下	
	Z3097	認知發展	Cognitive Development	2	2	三上	
教育方法學課程	Z5501	幼稚教育概論*	Introduction to Early Childhood Education	3	3	一上	至少修習三學科
	Z0363	幼兒行為觀察*	Observation of Young Child	3	3	一下	
	Z0428	幼稚園課程設計*	Curriculum Design in Early Childhood Education	2	2	二上	
	Z0361	幼兒行為輔導	Behavior Guidance for Young Children	2	2	二下	
	Z0392	幼兒學習環境設計	Design of Learning Environment for Young Children	2	2	二下	
教學基本課程	Z0401	幼兒體能與遊戲	Physical Education and Play for Children	2	2	二下	至少修習一學科
	Z2897	幼兒餐點與營養	Meals Design and Nutrition in Early Childhood Education	2	2	一上	
	Z0353	幼兒文學	Children's Literature	2	2	一上	
	Z0367	幼兒社會學	Childhood Sociology	2	2	一下	
	Z0372	幼兒音樂與律動	Music and Movement Education for Children	2	2	二下	
合計	至少 12 學分						